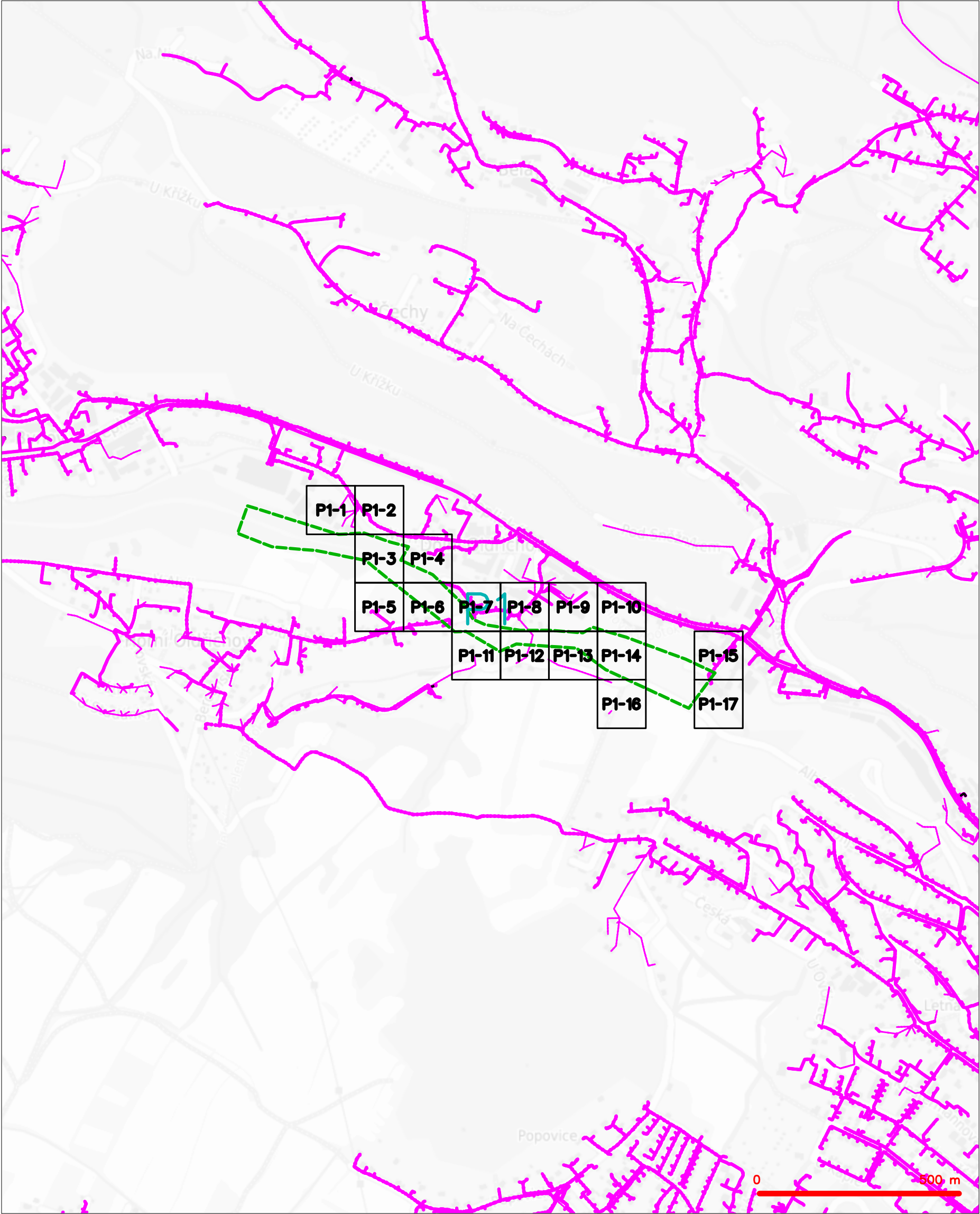


LEGENDA  
----- hranice zájmového území k vyjádření

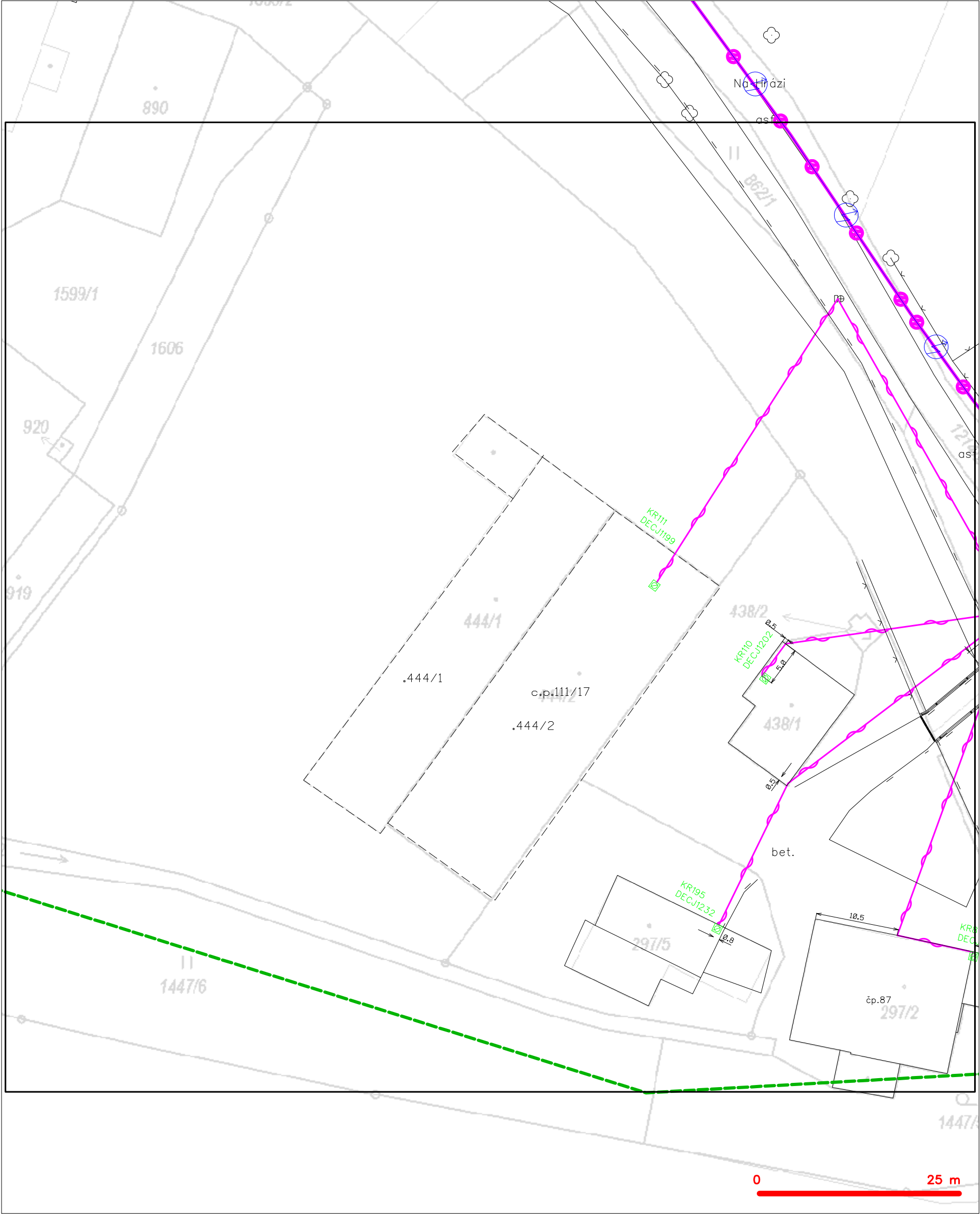
  
CETIN a.s.  
Českomoravská 2510/19, Libeň  
190 00 Praha 9  
DIČ: CZ04084063  
102

SITUAČNÍ VÝKRES - POLYGON 1



LEGENDA	
	hranice zájmového území k vyjádření
	NV přípojka, území s NV přípojkou CETIN
	zaměřený průběh metalického kabelu
	zaměřený průběh optického kabelu, HDPE trubky nebo souběh optického a metalického kabelu
	nezaměřený průběh metalického kabelu
	nadzemní síť cizí
	nezaměřený průběh optického kabelu, HDPE trubky nebo souběh optického a metalického kabelu
	radiové síť, ochranné pásmo radiové sítě
	nadzemní síť
	neprovozované síť
	podzemní síť cizí
	síť s NV
	kolektor, kabelovod

SITUAČNÍ VÝKRES - POLYGON 1, list kladu P1-1



LEGENDA	
	hranice zájmového území k vyjádření
	NV přípojka, území s NV přípojkou CETIN
	zaměřený průběh metalického kabelu
	zaměřený průběh optického kabelu, HDPE trubky nebo souběh optického a metalického kabelu
	nezaměřený průběh metalického kabelu
	nadzemní síť cizí
	nezaměřený průběh optického kabelu, HDPE trubky nebo souběh optického a metalického kabelu
	radiové sítě, ochranné pásmo radiové sítě
	nadzemní síť
	neprovozované sítě
	podzemní síť cizí
	sítě s NV
	kolektor, kabelovod

SITUAČNÍ VÝKRES - POLYGON 1, list kladu P1-2



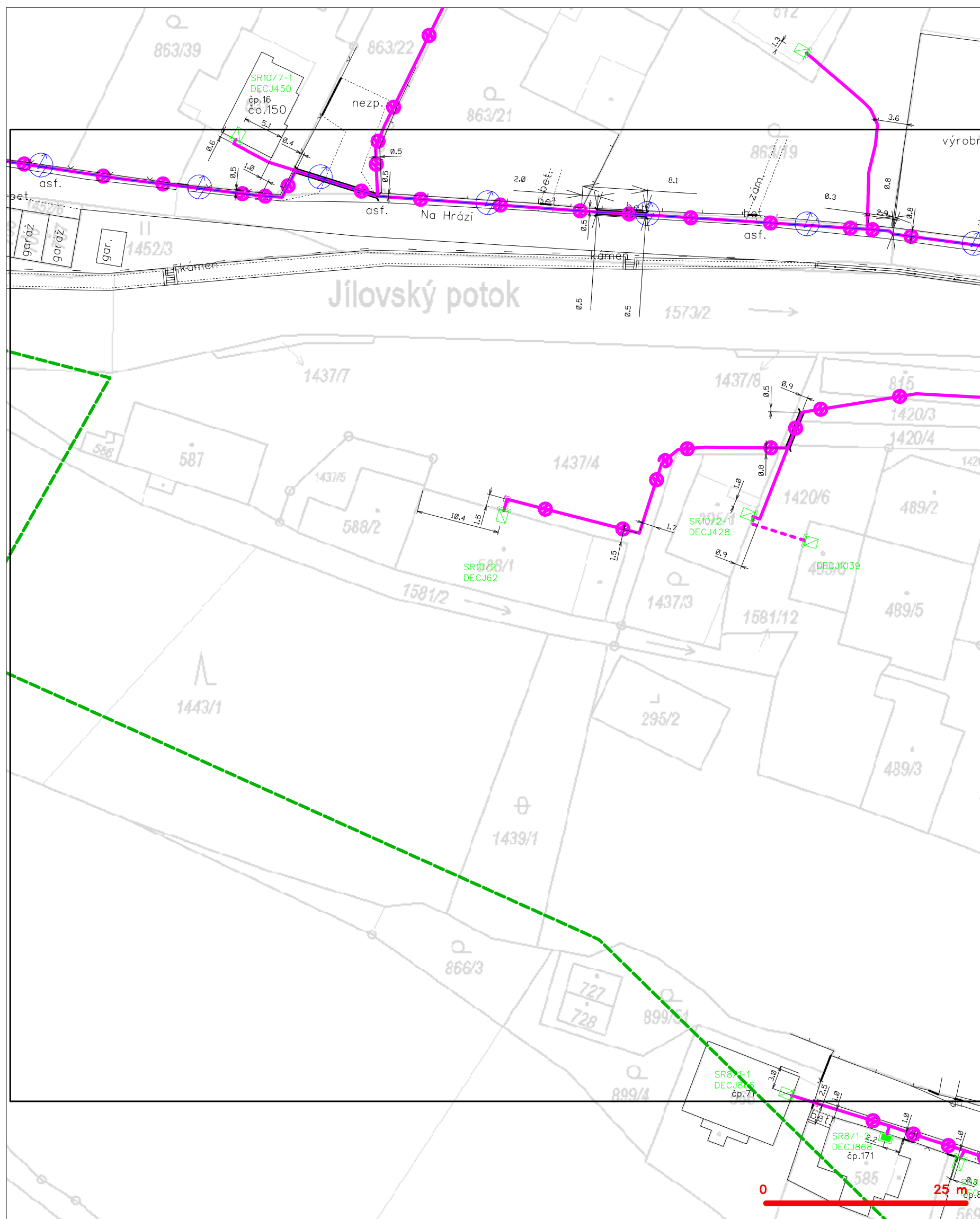
LEGENDA	
	hranice zájmového území k vyjádření
	NV přípojka, území s NV přípojkou CETIN
	zaměřený průběh metalického kabelu
	zaměřený průběh optického kabelu, HDPE trubky nebo souběh optického a metalického kabelu
	nezaměřený průběh metalického kabelu
	nadzemní síť cizí
	nezaměřený průběh optického kabelu, HDPE trubky nebo souběh optického a metalického kabelu
	radiové síť, ochranné pásmo radiové sítě
	nadzemní síť
	neprovázané síť
	podzemní síť cizí
	síť s NV
	0
	25 m
	gar.
	garáž
	garáž
	garáž
	705

SITUAČNÍ VÝKRES - POLYGON 1, list kladu P1-3



— — — — —	hranice zájmového území k vyjádření	— — — — —	nezaměřený průběh optického kabelu, HDPE trubky
— — — — —	NV přípojka, území s NV přípojkou CETIN	— — — — —	nebo souběh optického a metalického kabelu
— — — — —	zaměřený průběh metalického kabelu	— — — — —	radiové sítě, ochranné pásmo radiové sítě
— — — — —	zaměřený průběh optického kabelu, HDPE trubky	— — — — —	nadzemní sítě
— — — — —	nebo souběh optického a metalického kabelu	— — — — —	neprovozované sítě
— — — — —	nezaměřený průběh metalického kabelu	— — — — —	podzemní sítě cizí
— — — — —	nadzemní sítě cizí	— — — — —	sítě s NV

SITUAČNÍ VÝKRES - POLYGON 1, list kladu P1-4

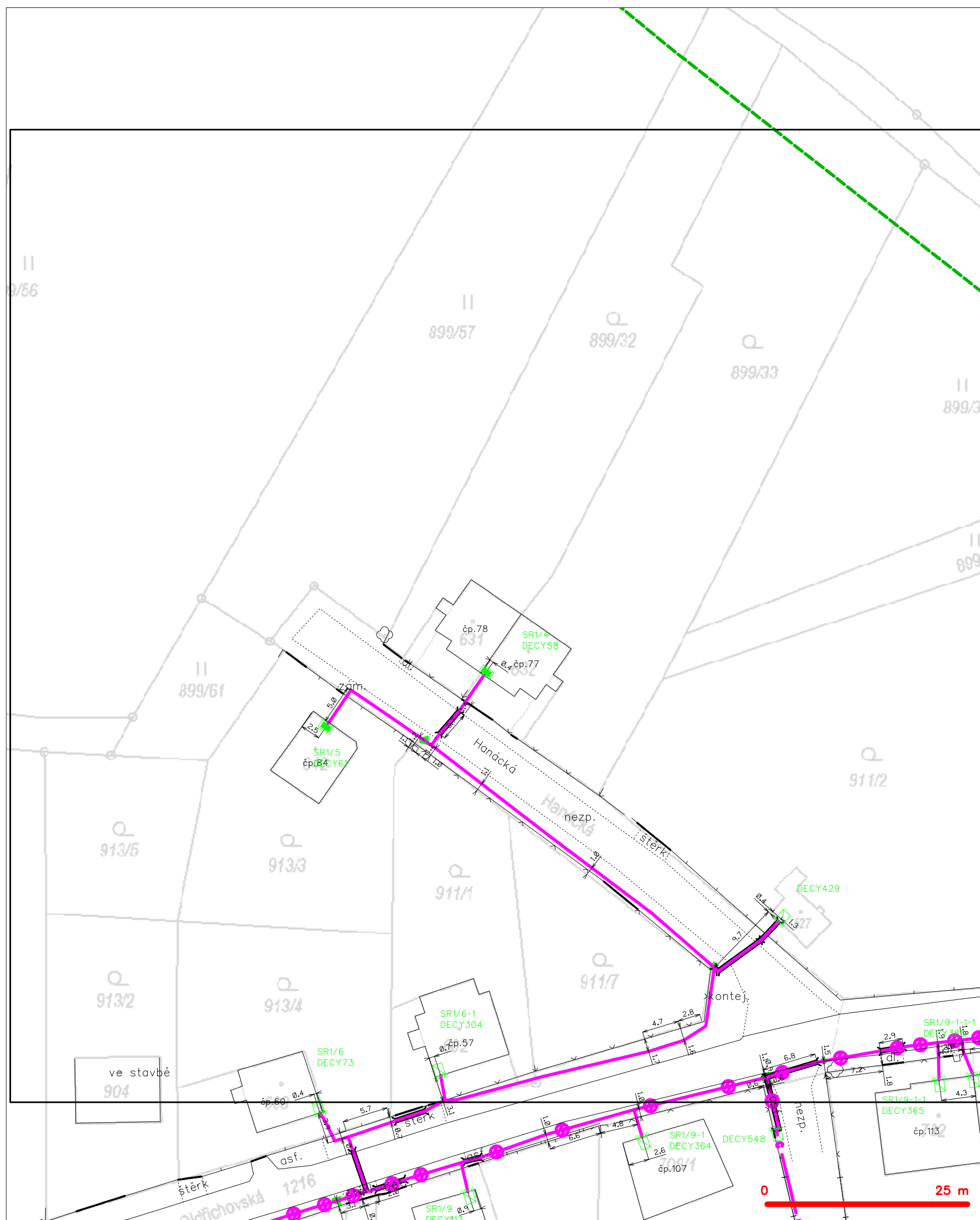


## LEGENDA

- |  |  |  |  |
|--|--|--|--|
|  | hranice zájmového území k vyjádření  |  | nezaměření průběh optického kabelu, HDPE trubky nebo souběh optického a metalického kabelu |
|  | NN přípojka, území s NN přípojkou ČESTN  |  | radiové sítě, ochranné pásmo radiové sítě  |
|  | zaměření průběh metalického kabelu   |  | podzemní sítě  |
|  | zaměření průběh optického kabelu, HDPE trubky nebo souběh optického a metalického kabelu |  | neprovazované sítě   |
|  | nezaměřený průběh metalického kabelu   |  | podzemní sítě cizí   |
|  | podzemní sítě cizí   |  | sítě s NN  |



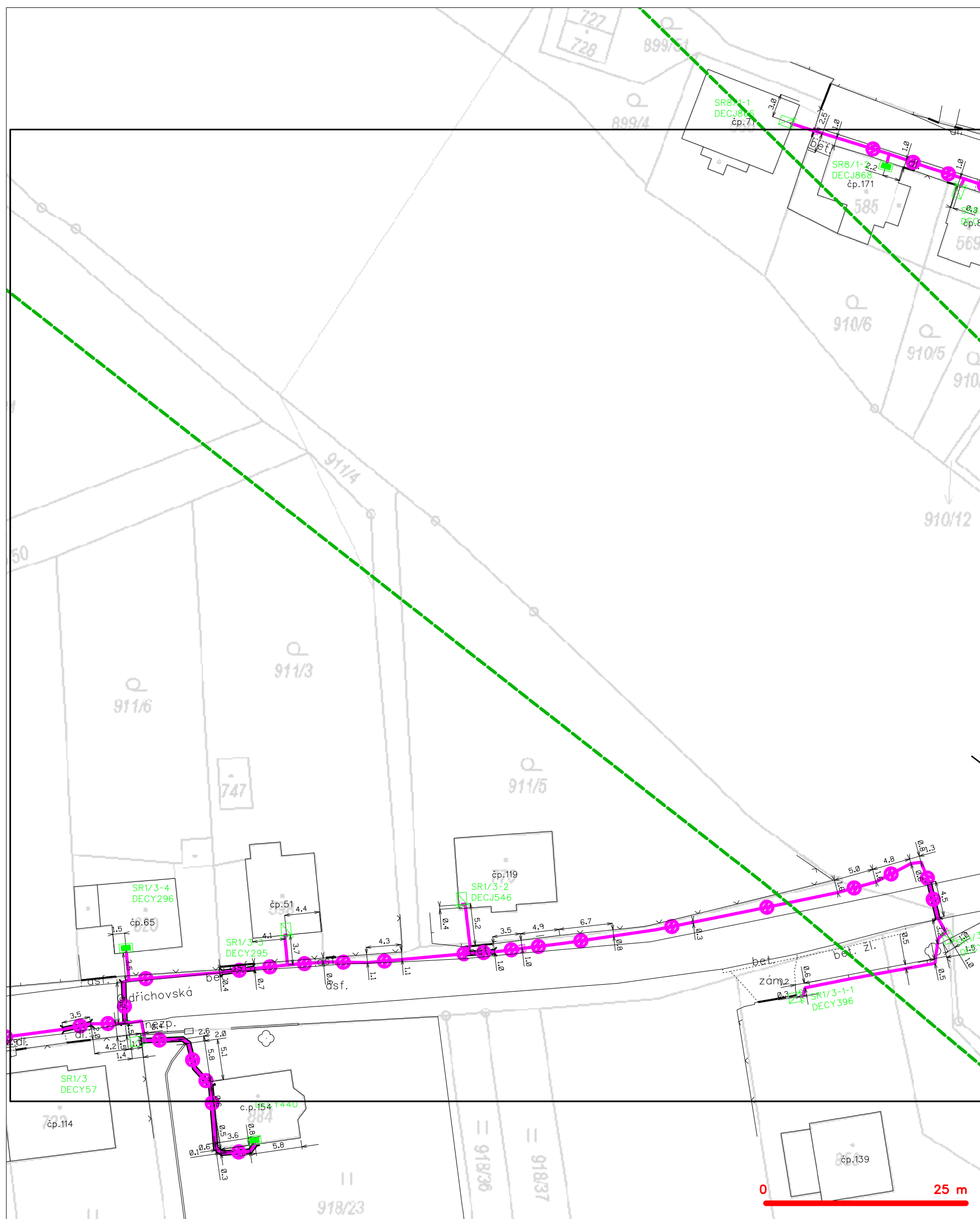
SITUAČNÍ VÝKRES - POLYGON 1, list kladu P1-5



## LEGENDA

- |  |  |  |  |
|--|--|--|--|
|  | hranice zájmového území k vyjádření  |  | nezaměření průběh optického kabelu, HDPE trubky nebo souběh optického a metalického kabelu |
|  | NN přípojka, území s NN přípojkou ČESTN  |  | radiové síť, ochranné pásmo radiové sítě   |
|  | zaměření průběh metalického kabelu   |  | podzemní síť   |
|  | zaměření průběh optického kabelu, HDPE trubky nebo souběh optického a metalického kabelu |  | neprovazované síť  |
|  | nezaměřený průběh metalického kabelu   |  | podzemní síť cizí  |
|  | podzemní síť cizí  |  | síť s NN   |

SITUAČNÍ VÝKRES - POLYGON 1, list kladu P1-6

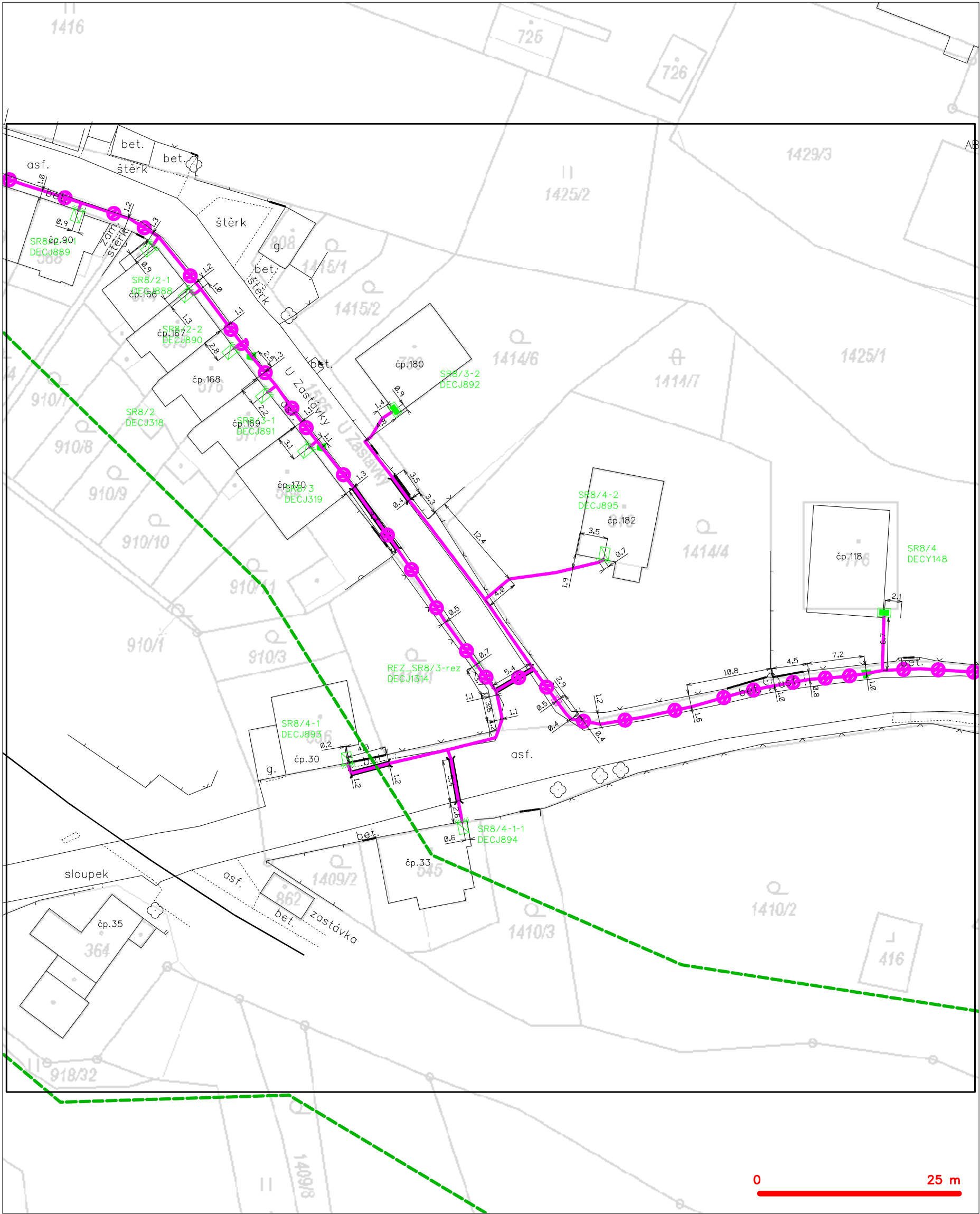


## LEGENDA

- |   |  |   |  |
|---|--|---|--|
|  | hranice zájmového území k vyjádření  |  | nezaměření průběh optického kabelu, HDPE trubky nebo souběh optického a metalického kabelu |
|  | NN přípojka, území s NN přípojkou ČESTN  |  | radiové sítě, ochranné pásmo radiové sítě  |
|  | zaměření průběh metalického kabelu   |  | podzemní sítě  |
|  | zaměření průběh optického kabelu, HDPE trubky nebo souběh optického a metalického kabelu |  | neprovazované sítě   |
|  | nezaměřený průběh metalického kabelu   |  | podzemní sítě cizí   |
|  | podzemní sítě cizí   |  | sítě s NN  |



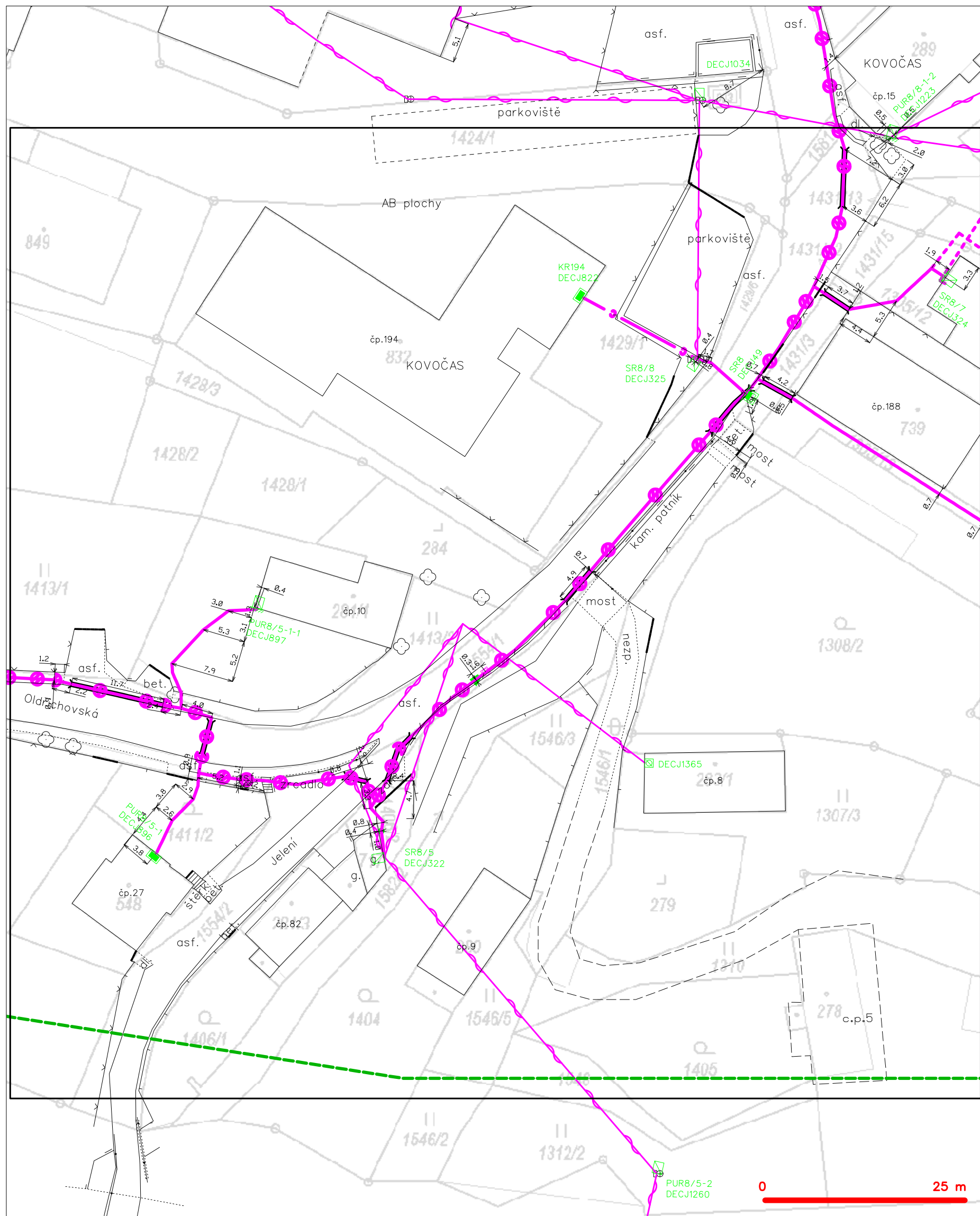
SITUAČNÍ VÝKRES - POLYGON 1, list kladu P1-7



LEGENDA

- |   |   |   |   |
|---|---|---|---|
| — | hranice zájmového území k vyjádření           | — | nezaměřený průběh optického kabelu, HDPE trubky |
| — | NV přípojka, území s NV přípojkou CETIN       | — | nebo souběh optického a metalického kabelu      |
| — | zaměřený průběh metalického kabelu            | — | radiové sítě, ochranné pásmo radiové sítě       |
| — | zaměřený průběh optického kabelu, HDPE trubky | — | nadzemní sítě                                   |
| — | nebo souběh optického a metalického kabelu    | — | neprovozované sítě                              |
| — | nezaměřený průběh metalického kabelu          | — | podzemní sítě cizí                              |
| — | nadzemní sítě cizí                            | — | sítě s NV                                       |

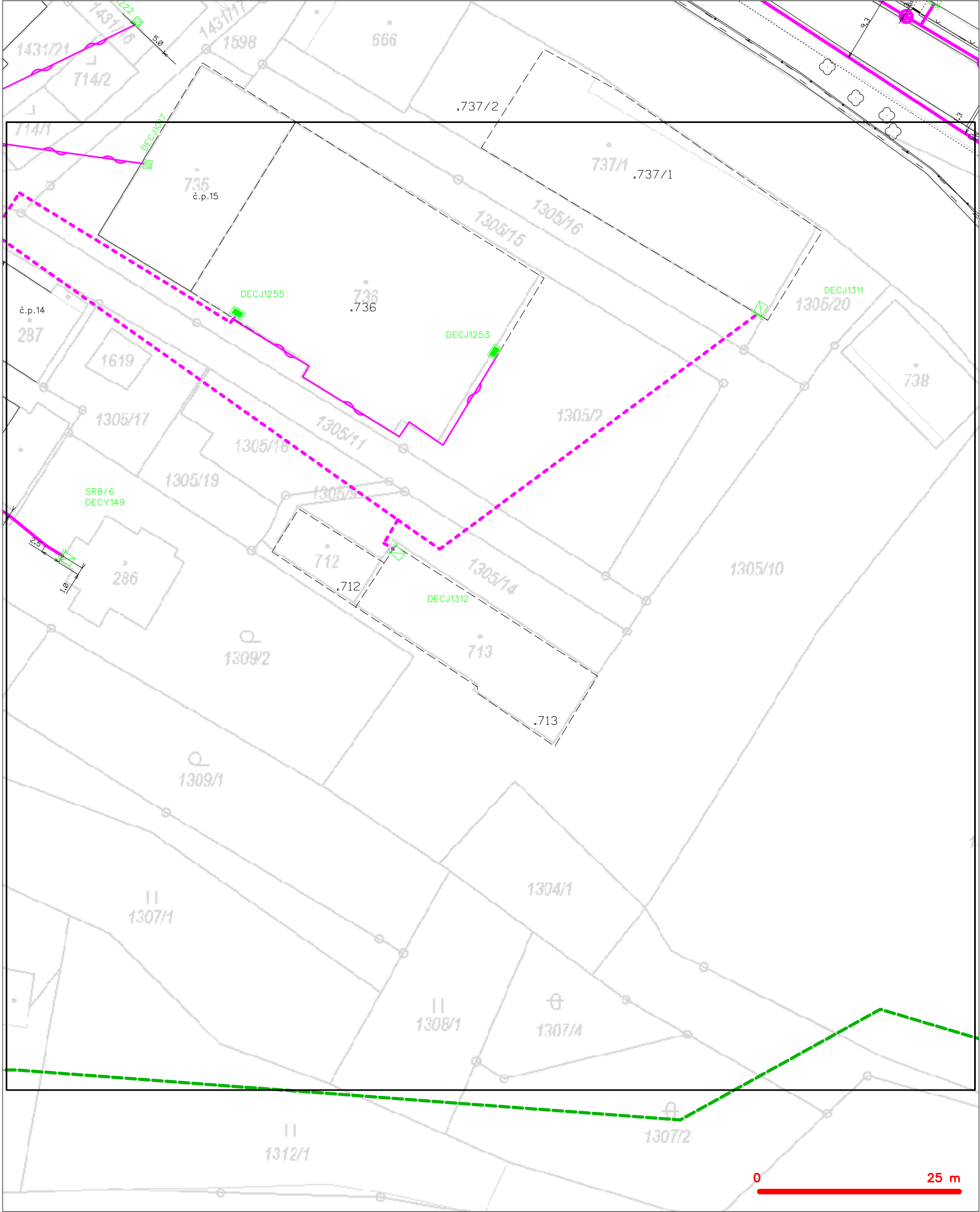
# SITUAČNÍ VÝKRES - POLYGON 1, list kladu P1-8



## LEGENDA

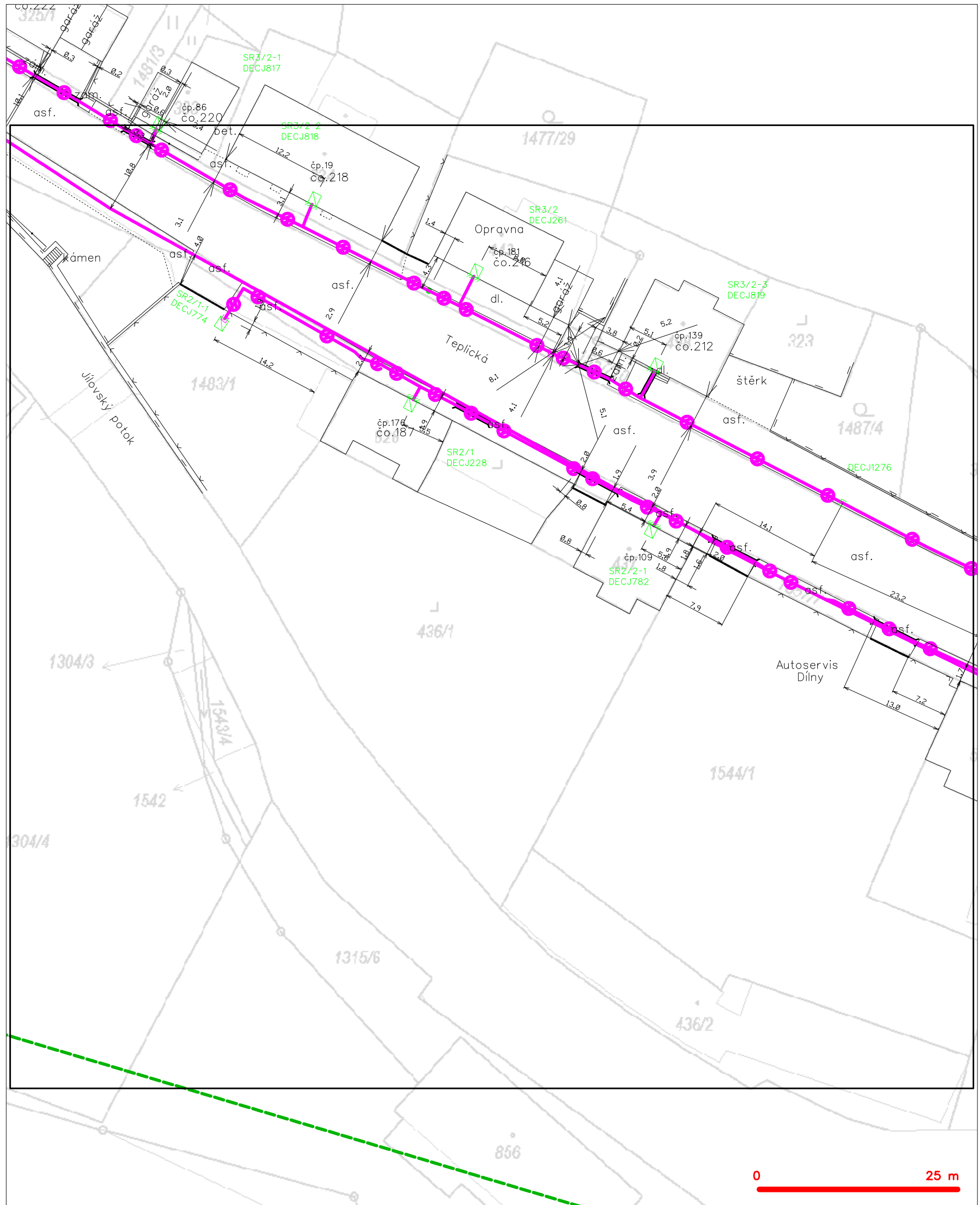
- |  |  |
|--|--|
| — hranice zájmového území k vyjádření  | — nezaměřený průběh optického kabelu, HDPE trubky nebo souběh optického a metalického kabelu |
| — NV přípojka, území s NV přípojkou CETIN  | — radiové sítě, ochranné pásmo radiové sítě  |
| — zaměřený průběh metalického kabelu   | — nadzemní sítě  |
| — zaměřený průběh optického kabelu, HDPE trubky nebo souběh optického a metalického kabelu | — neprovozované sítě   |
| — nezaměřený průběh metalického kabelu   | — podzemní sítě cizí   |
| — nadzemní sítě cizí   | — síť s NV   |
|  | — kolektor, kabelovod  |

SITUAČNÍ VÝKRES - POLYGON 1, list kladu P1-9



LEGENDA	
----- hranice zájmového území k vyjádření	----- nezaměřený průběh optického kabelu, HDPE trubky nebo souběh optického a metalického kabelu
----- NV přípojka, území s NV přípojkou CETIN	----- radiové sítě, ochranné pásmo radiové sítě
----- zaměřený průběh metalického kabelu	----- nadzemní sítě
----- zaměřený průběh optického kabelu, HDPE trubky nebo souběh optického a metalického kabelu	----- neprovozované sítě
----- nezaměřený průběh metalického kabelu	----- podzemní sítě cizí
----- nadzemní sítě cizí	----- síť s NV
	===== kolektor, kabelovod

SITUAČNÍ VÝKRES - POLYGON 1, list kladu P1-10



LEGENDA

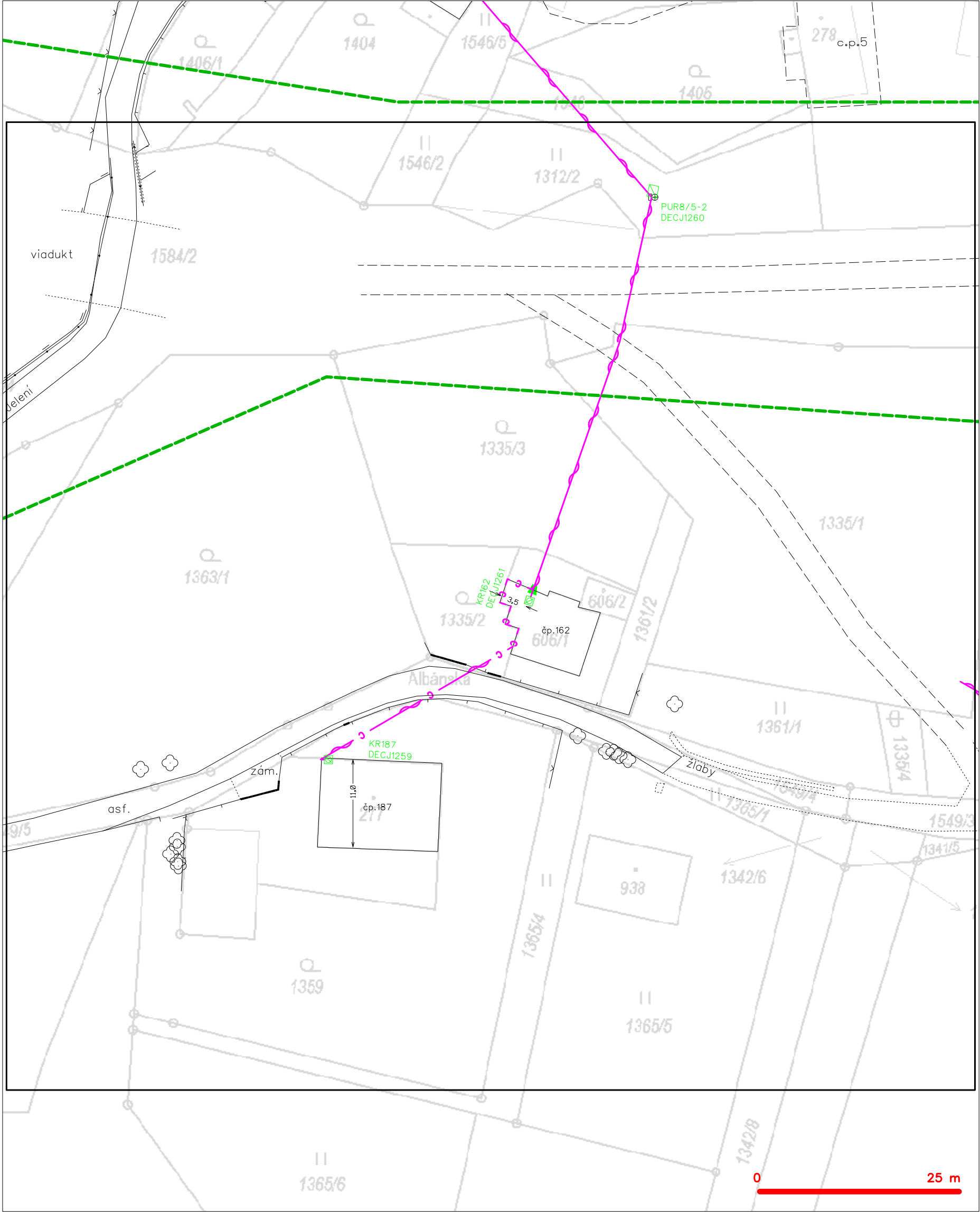
- |   |   |   |   |
|---|---|---|---|
| — | hranice zájmového území k vyjádření           | — | nezaměřený průběh optického kabelu, HDPE trubky |
| — | NV přípojka, území s NV přípojkou CETIN       | — | nebo souběh optického a metalického kabelu      |
| — | zaměřený průběh metalického kabelu            | — | radiové sítě, ochranné pásmo radiové sítě       |
| — | zaměřený průběh optického kabelu, HDPE trubky | — | nadzemní sítě                                   |
| — | nebo souběh optického a metalického kabelu    | — | neprovazované sítě                              |
| — | nezaměřený průběh metalického kabelu          | — | podzemní sítě cizí                              |
| — | nadzemní sítě cizí                            | — | sítě s NV                                       |
- [ ]=== kolektor, kabelovod

## LEGENDA

- |  |  |  |  |
|--|--|--|--|
|  | hranice zájmového území k vyjádření  |  | nezaměření průběh optického kabelu, HDPE trubky nebo souběh optického a metalického kabelu |
|  | NN přípojka, území s NN přípojkou ČESTN  |  | radiové síť, ochranné pásmo radiové sítě   |
|  | zaměření průběh metalického kabelu   |  | podzemní síť   |
|  | zaměření průběh optického kabelu, HDPE trubky nebo souběh optického a metalického kabelu |  | neprovazované síť  |
|  | nezaměřený průběh metalického kabelu   |  | podzemní síť cizí  |
|  | podzemní síť cizí  |  | síť s NN   |



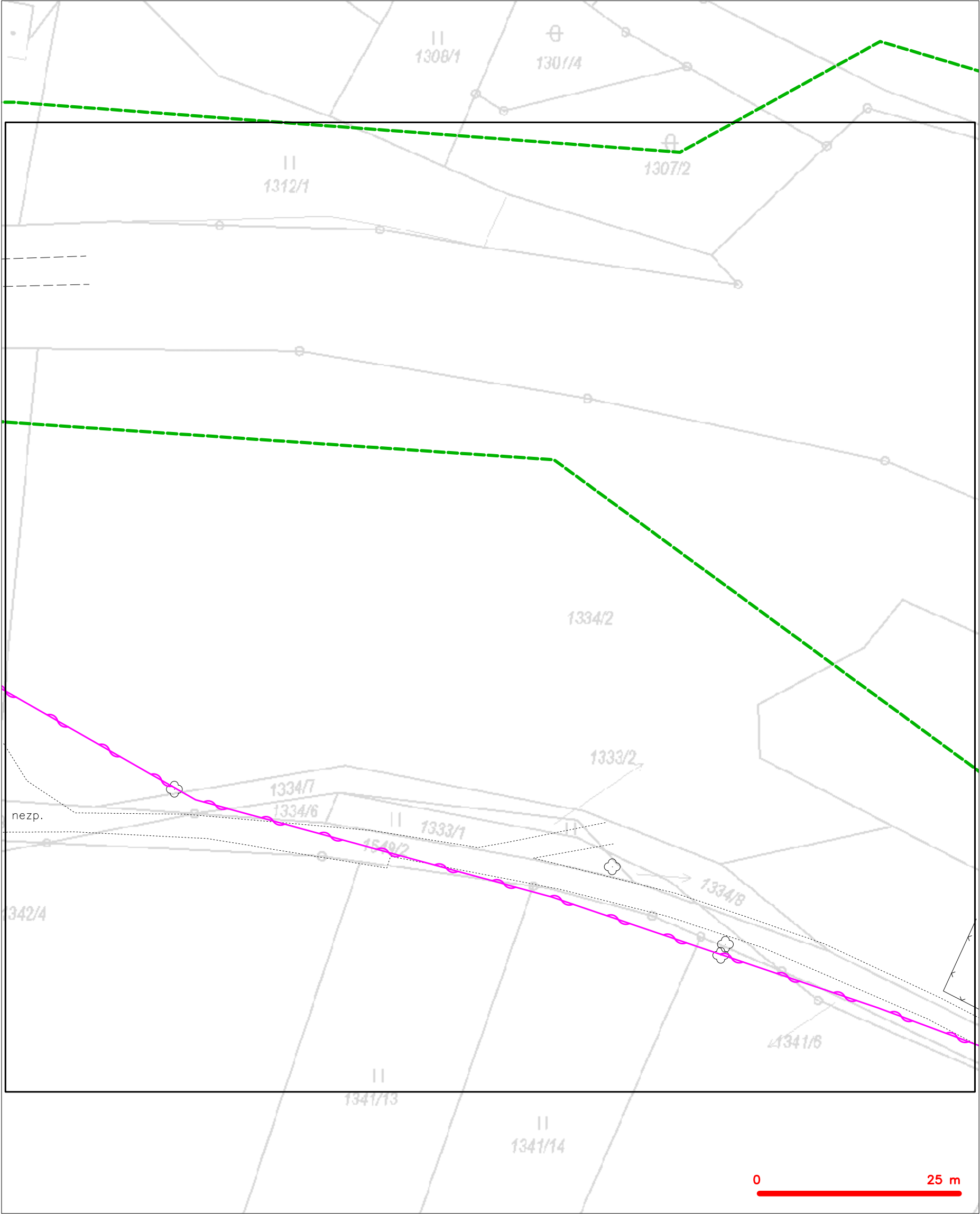
SITUAČNÍ VÝKRES - POLYGON 1, list kladu P1-12



LEGENDA	
----- hranice zájmového území k vyjádření	--- nezaměřený průběh optického kabelu, HDPE trubky
----- NV přípojka, území s NV přípojkou CETIN	--- nebo souběh optického a metalického kabelu
--- zaměřený průběh metalického kabelu	--- radiové sítě, ochranné pásmo radiové sítě
--- zaměřený průběh optického kabelu, HDPE trubky	--- nadzemní sítě
--- nebo souběh optického a metalického kabelu	--- neprovazované sítě
--- nezaměřený průběh metalického kabelu	--- podzemní sítě cizí
--- nadzemní sítě cizí	--- sítě s NV
	--- kolektor, kabelovod

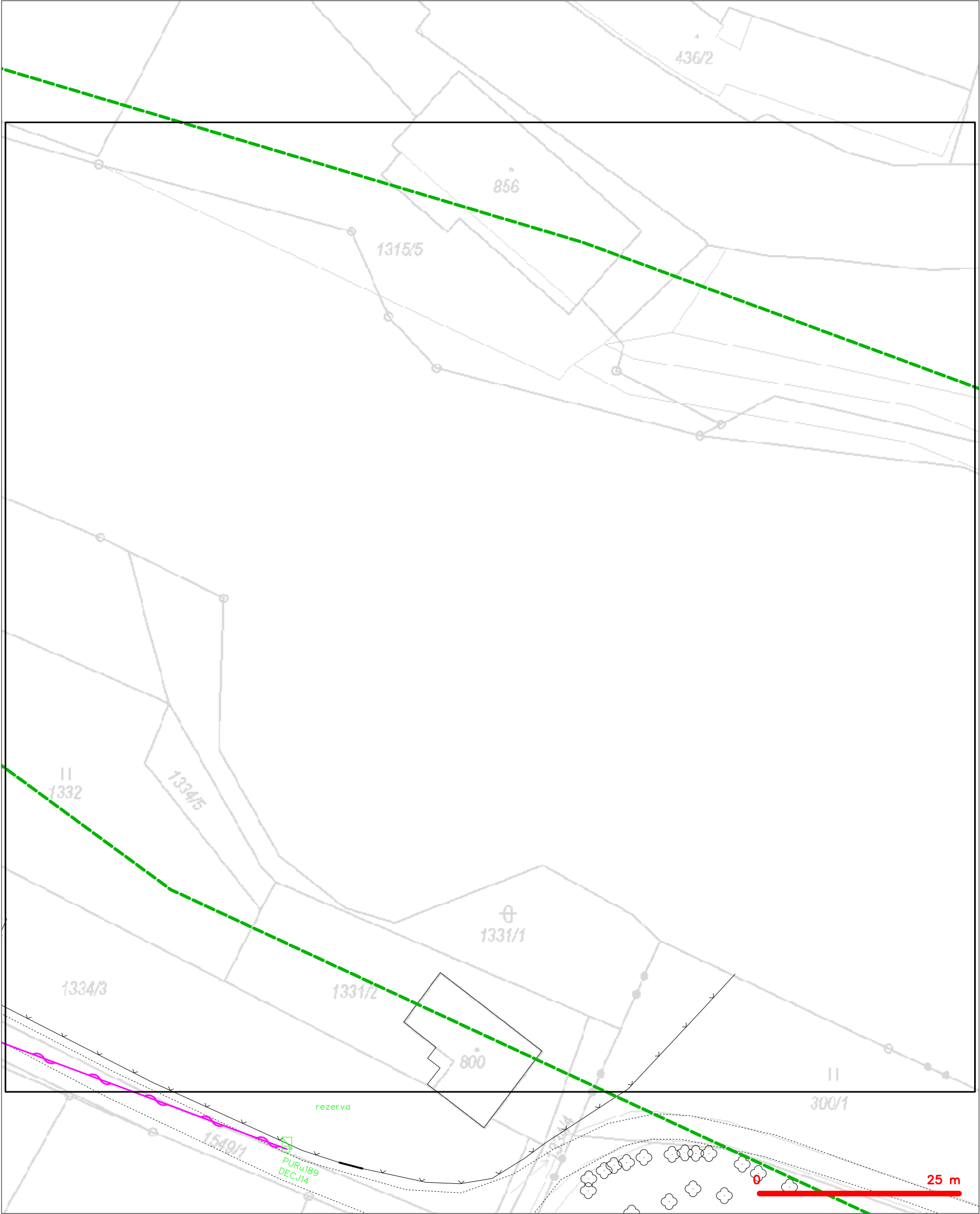


SITUAČNÍ VÝKRES - POLYGON 1, list kladu P1-13



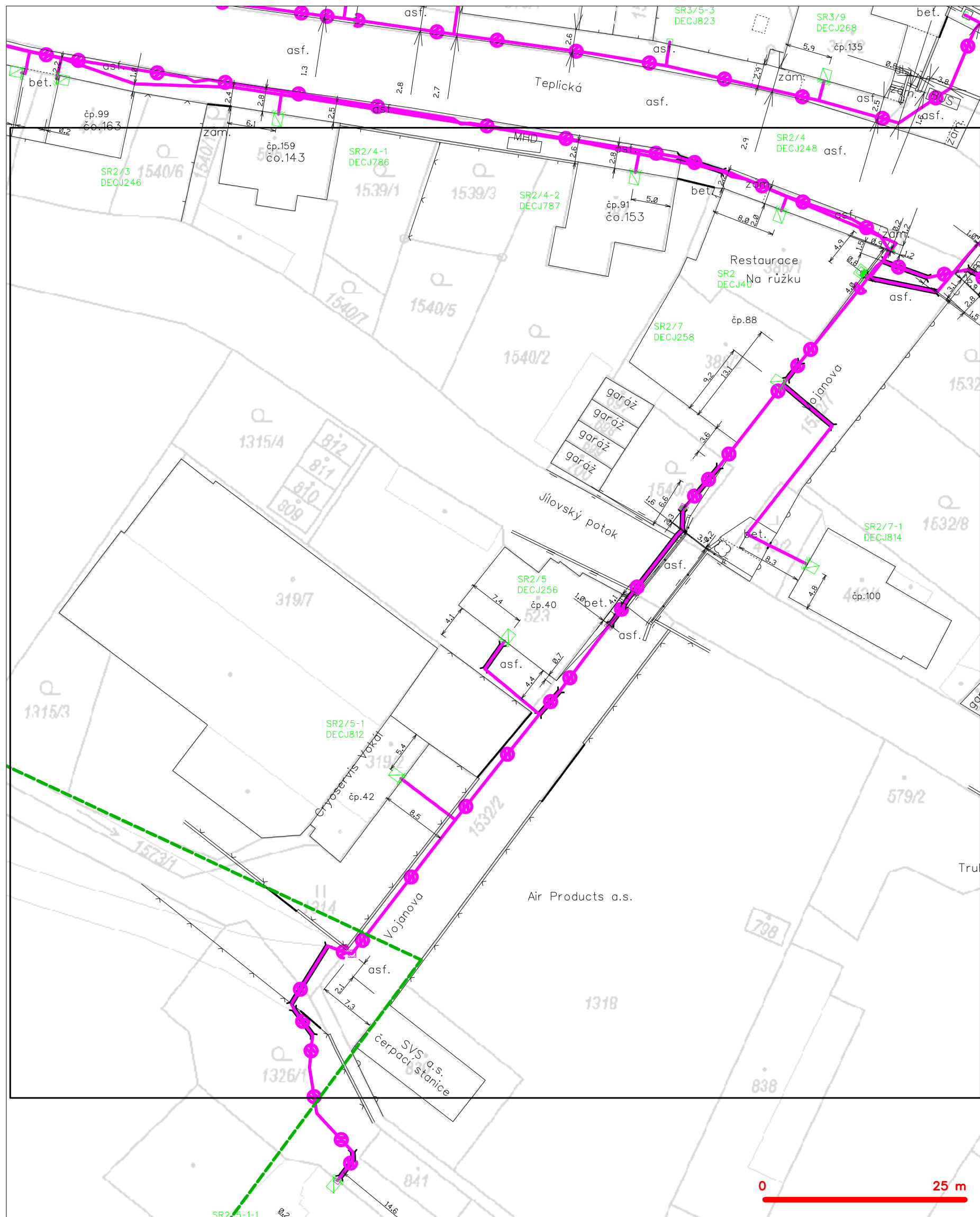
LEGENDA	
	hranice zájmového území k vyjádření
	NV přípojka, území s NV přípojkou CETIN
	zaměřený průběh metalického kabelu
	zaměřený průběh optického kabelu, HDPE trubky nebo souběh optického a metalického kabelu
	nezaměřený průběh metalického kabelu
	nadzemní síť cizí
	nezaměřený průběh optického kabelu, HDPE trubky nebo souběh optického a metalického kabelu
	radiové síť, ochranné pásmo radiové sítě
	nadzemní síť
	neprovozované síť
	podzemní síť cizí
	síť s NV
	kolektor, kabelovod

SITUAČNÍ VÝKRES - POLYGON 1, list kladu P1-14



LEGENDA	
	hranice zájmového území k vyjádření
	NV přípojka, území s NV přípojkou CETIN
	zaměřený průběh metalického kabelu
	zaměřený průběh optického kabelu, HDPE trubky nebo souběh optického a metalického kabelu
	nezaměřený průběh metalického kabelu
	nadzemní síť cizí
	nezaměřený průběh optického kabelu, HDPE trubky nebo souběh optického a metalického kabelu
	radiové síť, ochranné pásmo radiové sítě
	nadzemní síť
	neprovazované síť
	podzemní síť cizí
	síť s NV
	kolektor, kabelovod

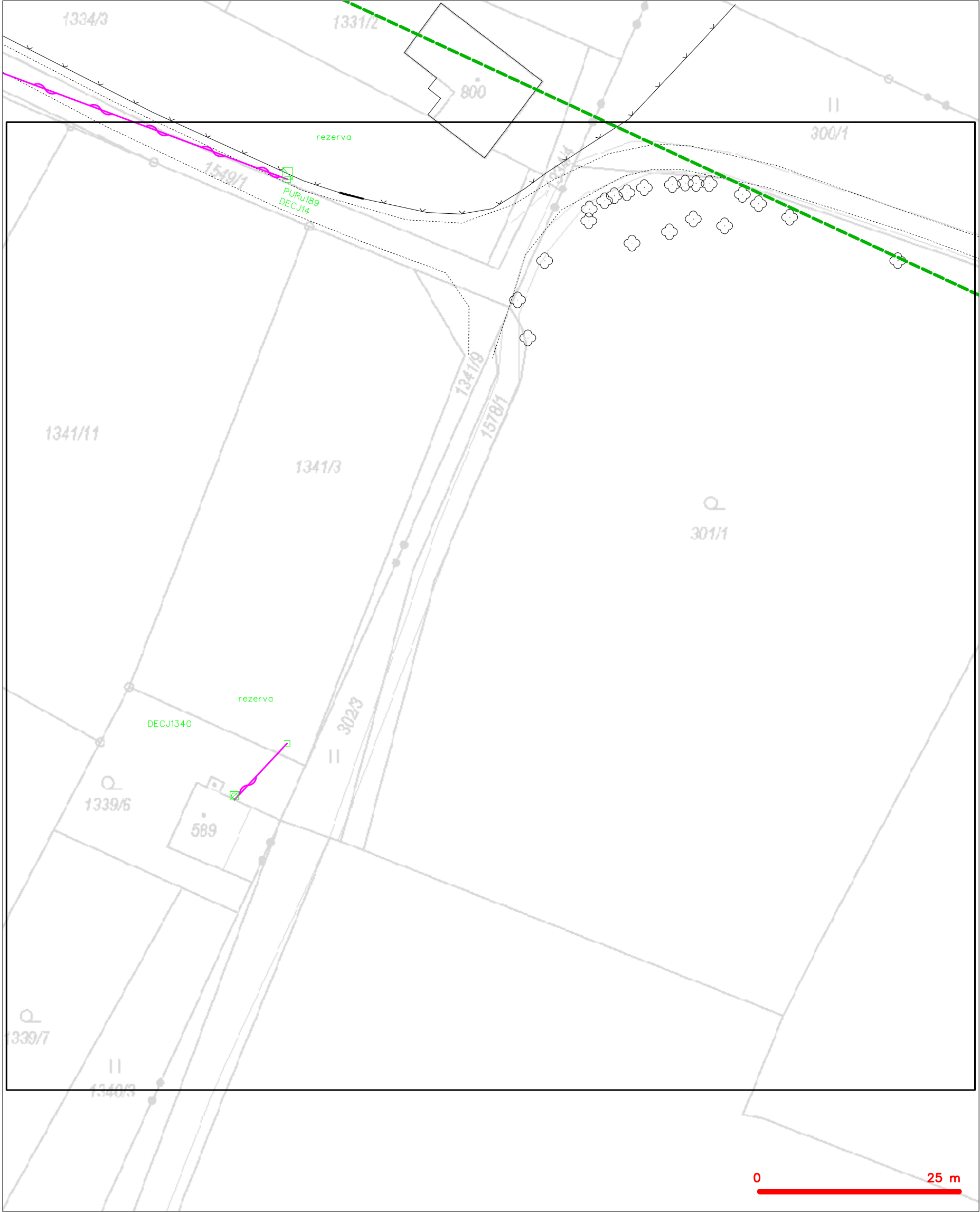
# SITUAČNÍ VÝKRES - POLYGON 1, list kladu P1-15



## LEGENDA

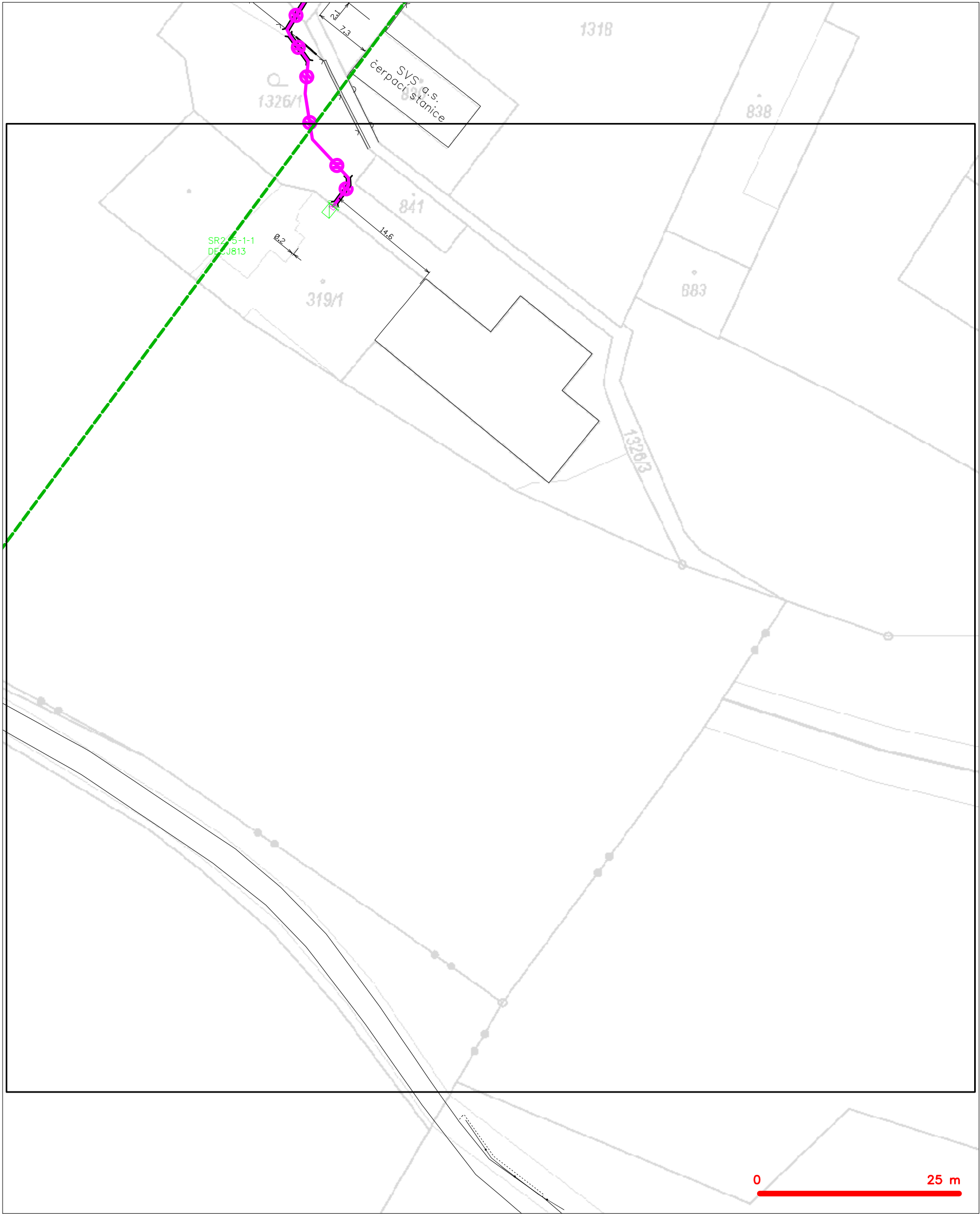
- |   |  |
|---|--|
| <p>----- hranice zájmového území k vyjádření</p> <p>----- NV přípojka, území s NV přípojkou CETIN</p> <p>----- zaměřený průběh metalického kabelu</p> <p>----- zaměřený průběh optického kabelu, HDPE trubky</p> <p>----- nebo souběh optického a metalického kabelu</p> <p>----- nezaměřený průběh metalického kabelu</p> <p>----- nadzemní síť cizí</p> | <p>----- nezaměřený průběh optického kabelu, HDPE trubky</p> <p>----- nebo souběh optického a metalického kabelu</p> <p>----- radiové sítě, ochranné pásmo radiové sítě</p> <p>----- nadzemní síť</p> <p>----- neprovozované sítě</p> <p>----- podzemní síť cizí</p> <p>----- síť s NV</p> |
|---|--|
- [ ] === kolektor, kabelovod

SITUAČNÍ VÝKRES - POLYGON 1, list kladu P1-16



LEGENDA	
	hranice zájmového území k vyjádření
	NV přípojka, území s NV přípojkou CETIN
	zaměřený průběh metalického kabelu
	zaměřený průběh optického kabelu, HDPE trubky nebo souběh optického a metalického kabelu
	nezaměřený průběh metalického kabelu
	nadzemní síť cizí
	nezaměřený průběh optického kabelu, HDPE trubky nebo souběh optického a metalického kabelu
	radiové síť, ochranné pásmo radiové sítě
	nadzemní síť
	neprovazované síť
	podzemní síť cizí
	síť s NV
	kojektor, kabelovod

SITUAČNÍ VÝKRES - POLYGON 1, list kladu P1-17



LEGENDA

- |   |   |   |   |
|---|---|---|---|
| — | hranice zájmového území k vyjádření           | — | nezaměřený průběh optického kabelu, HDPE trubky |
| — | NV přípojka, území s NV přípojkou CETIN       | — | nebo souběh optického a metalického kabelu      |
| — | zaměřený průběh metalického kabelu            | — | radiové sítě, ochranné pásmo radiové sítě       |
| — | zaměřený průběh optického kabelu, HDPE trubky | — | nadzemní sítě                                   |
| — | nebo souběh optického a metalického kabelu    | — | neprovázané sítě                                |
| — | nezaměřený průběh metalického kabelu          | — | podzemní sítě cizí                              |
| — | nadzemní sítě cizí                            | — | sítě s NV                                       |